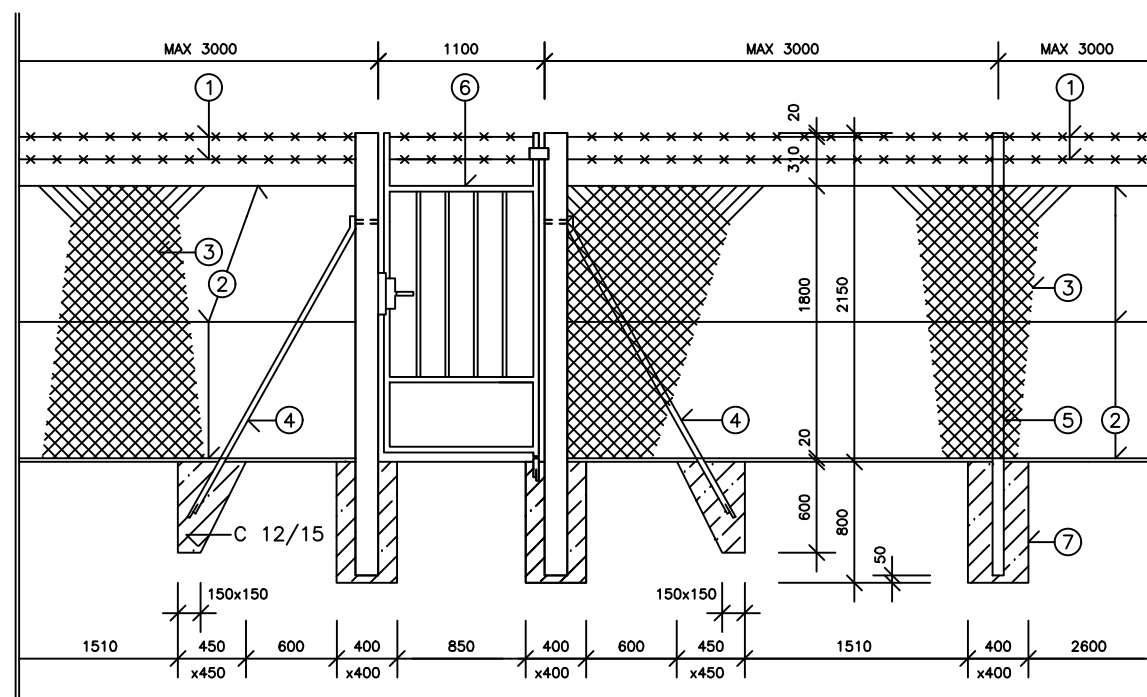


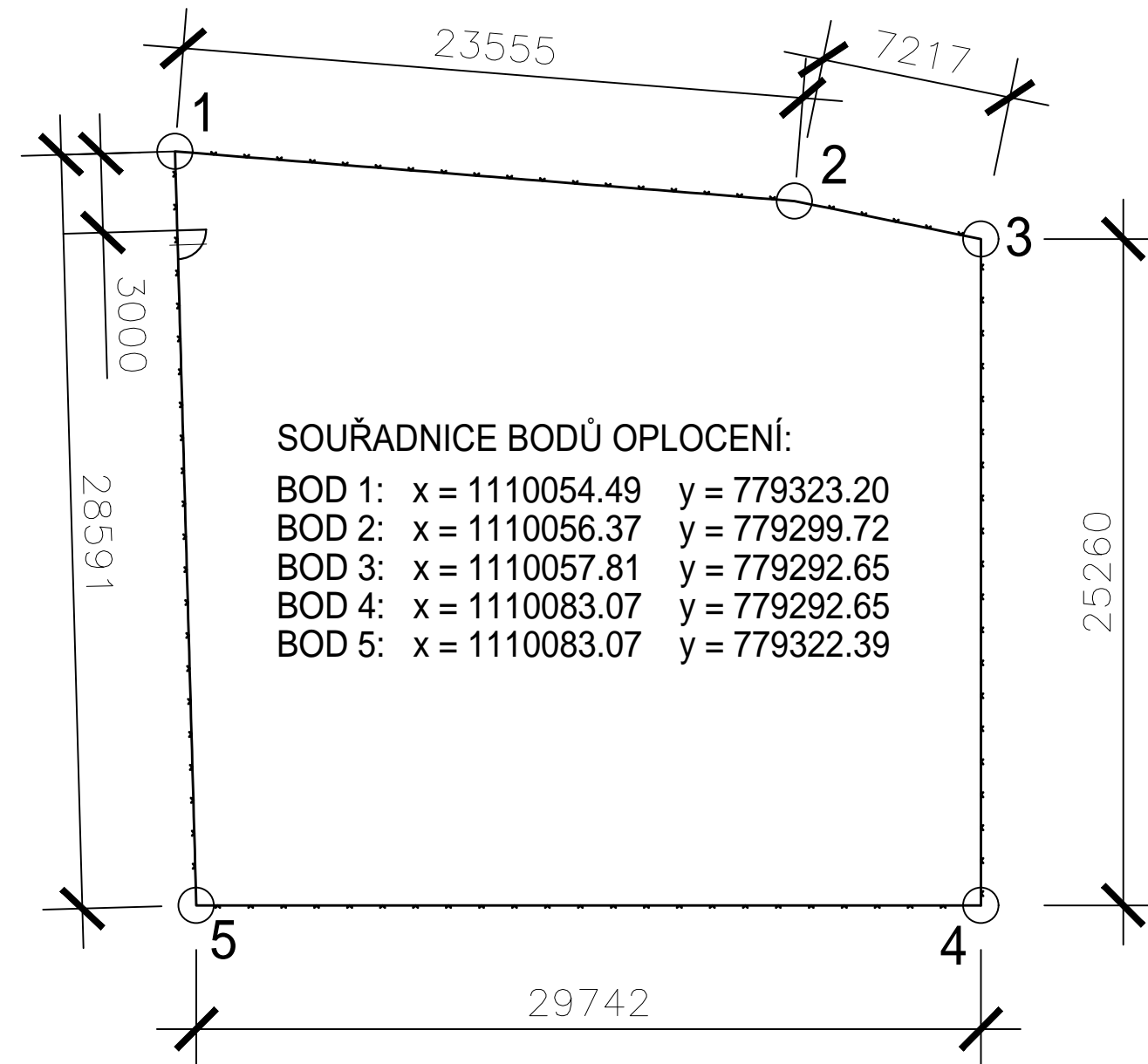
POHLED
M 1:50



VÝPIS MATERIÁLU			
Č.	POPIS	JEDNOTKA	MNOŽSTVÍ
1	OSTNATÝ DRÁT Zn + PVC	m	230
2	NAPINACÍ DRÁT ø3,5mm POVRCHOVÁ ÚPRAVA Zn + PVC, VČ. PŘÍCHYTEK A NAPÍNÁKŮ	m	342
3	ČTYŘHRANNÉ KLASICKÉ POPLASTOVANÉ PLETIVO VÝŠKY 1,8m, OKO 50x50mm, SÍLA DRÁTU 3,4mm	m	115
4	VZPĚRA 38/2200 S KRYTKOU. POVRCHOVÁ ÚPRAVA Zn+KOMAXIT ZELENÉ BARVY (DODÁNÍ VČETNĚ SPOJOVACÍHO MATERIÁLU)	ks	12
5	KOVOVÝ KULATÝ SLOUPEK 38/2800 VČETNĚ PLASTOVÉ ČEPIČKY. POVRCHOVÁ ÚPRAVA Zn+KOMAXIT TMAVĚZELENÉ BARVY	ks	39
6	JEDNOKŘÍDLÁ BRANKA 1100x1800mm VČETNĚ NOSNÝCH SLOUPLŮ A KOVÁNÍ Zn+KOMAXIT TMAVĚZELENÝ	ks	1
7	BETON C12/15	m ³	6,8

BARVA OPLOCENÍ TMAVĚZELENÁ

SITUACE 1:250



SOUŘADNICE BODŮ OPLOCENÍ:

BOD 1: x = 1110054.49 y = 779323.20
BOD 2: x = 1110056.37 y = 779299.72
BOD 3: x = 1110057.81 y = 779292.65
BOD 4: x = 1110083.07 y = 779292.65
BOD 5: x = 1110083.07 y = 779322.39

Souřadnicový systém JTSK
Výškový systém Bpv



okres Písek
k.ú. Boudy [623849]

AQUATIS		
AQUATIS a.s. Botanická 834/56, 602 00 Brno Tel: +420 541 554 111 Fax: +420 541 211 205 E-mail: info@aquatis.cz http://www.aquatis.cz		
Zodpovědný projektant ING. JAROSLAV VALEČEK	Hlavní inženýr projektu ING. JAROSLAV VALEČEK	Vedoucí střediska ING. VÁCLAV KAŠTAN
Vypracoval ING. JAROSLAV VALEČEK	Kontroloval ING. VÁCLAV KAŠTAN	Zakázkové číslo 022104A
PROSINEC 2022	Stupeň dokumentace DPS	Název souboru d2_8_oploceni.dwg
VODOVOD SMETANOVA LHOTA SO 01 VODOVODNÍ PŘÍVADĚČ		
Příloha		
OPLOCENÍ		
Měřítko -	Číslo přílohy D.2.8	
Objednatel OBEC SMETANOVA LHOTA		